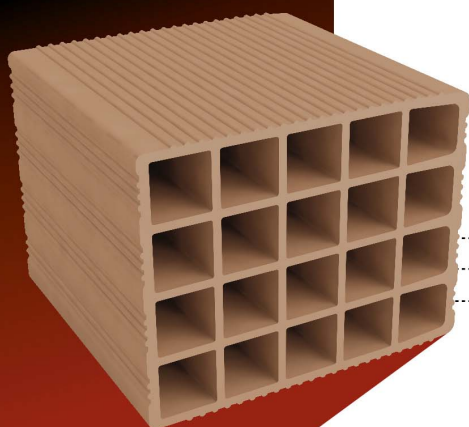




FORATO F25

BLOCCO IN LATERIZIO NORMALE

(per tamponatura/tramezzatura con posa in opera a fori orizzontali)



LUNGHEZZA / LARGHEZZA / ALTEZZA	250 x 250 x 200 mm
PESO	7,00 Kg/pz
CONFEZIONAMENTO	80 pz/pacco
POSA IN OPERA	Fori orizzontali



PARAMETRI TECNICI

DENOMINAZIONE PRODOTTO	FORATO F20
CONDUTTIVITÀ EQUIVALENTE DEL BLOCCO	0,257 W/m ^{°K} (valore asciutto)
MASSA VOLUMICA A SECCO LORDA	560 Kg/m ³
REAZIONE AL FUOCO	EUROCLASSE A1
RESISTENZA CARATTERISTICA FBK A COMPRESSIONE	F.O. perp. al piano orizzontale di posa ≥ 2,00 N/mm ² F.O. perp. al piano verticale di posa ≥ 5,00 N/mm ²
COEFFICIENTE DIFFUSIONE AL VAPORE ACQUEO	< μ 10 (tabellare UNI EN 1745)

MASSA FRONTALE (per mq di parete)

NUMERO DI ELEMENTI IN OPERA	18,8 pz
PESO PARETE	con intonaco (spess. 0,03 m) = 218 Kg/m ² senza intonaco = 173 Kg/m ²

PRESTAZIONI PARETE IN OPERA (con malta cementizia)

TRASMITTANZA TERMICA	parete esterna umida = 0,749 W/m ² °K
INDICE DI VALUTAZIONE DEL POTERE FONOISOLANTE	Rw 46,80 dB
RESISTENZA AL FUOCO	El 180 (tabella D.4.1 Allegato D al D.M. 16/02/2007 f > 55% con intonaco normale)

VOCI DI CAPITOLATO

Muratura di tamponatura/tramezzatura in blocchi di laterizio normale con giacitura a fori orizzontali, tipo FORATO F25, con giunti di malta, orizzontali e verticali, di spessore non superiore a 7 mm, interrotti al cento per 2 cm. I blocchi saranno conformi alle specifiche del marchio CE secondo la norma armonizzata UNI EN 771-1 per la categoria I con sistema di attestazione conformità 2+. La malta deve garantire classe di resistenza non inferiore a M2,5 e prestazioni adeguate in termini di durabilità. Essa deve essere conforme alla norma armonizzata UNI EN 998-2 e, recare la marcatura CE, secondo il sistema di attestazione della conformità 2+.

La muratura deve garantire una massa frontale (al netto dell'intonaco), non inferiore a 173 Kg/mq, valore di trasmittanza non superiore a U = 0,749 W/mq^{°K} e un potere fonoisolante non inferiore a Rw = 46,80 dB (questi ultimi comprensivi di intonaco). Il prezzo è comprensivo della fornitura e del trasporto dei manufatti, della formazione di spalle, architravi, velette, dei ponteggi e altro fino ad un'altezza di m 4,00 rispetto al piano di lavoro, e ogni onere e magistero per dare il lavoro compiuto a regola d'arte. Misurazione da eseguire a vuoto per pieno con esclusione dei vani superiori a m 2,00.