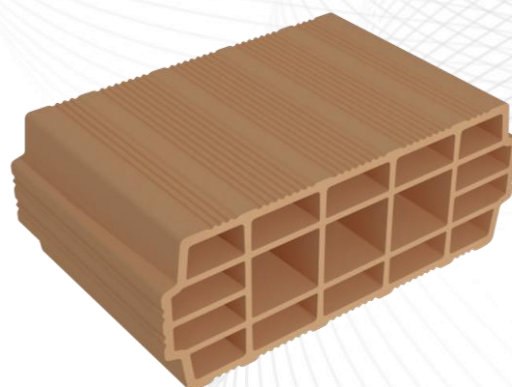


CARATTERISTICHE DEL BLOCCO

PESO	FORATURA	PEZZI PACCO
8,5 kg	≤ 70 %	72

PEZZI IN OPERA AL M LINEARE	PEZZI IN OPERA AL M²	PACCHI IN OPERA AL M²
4	8	9

REAZIONE AL FUOCO	SPESSORI SETTI INTERNI	SPESSORI SETTI ESTERNI
EUROCLASSE A1 (incombustibile)	7 mm	8 mm



MASSA VOLUMICA A SECCO LORDA

550 kg/m³

RESISTENZA MECCANICA

Classe R1

H16

SOLAIO PIGNATTA INTERPOSTO

400 x 160 x 250



TIPOLOGIA D'IMPIEGO

SR Blocchi in laterizio Semi Resistenti

(secondo UNI EN 15037-3)

RESISTENZA CAR. A COMP. LONGITUDINALE

≥ 30,0 N/mm²

RESISTENZA CAR. A COMP. TRASVERSALE

≥ 15,0 N/mm²

RESISTENZA A CARICHI CONC. (PUNZONAMENTO)

≥ 2,0 KN

MODULO ELASTICO LATERIZIO

≤ 25 KN/mm²

CARATTERISTICHE TERMOIGROMETRICHE:

Calore specifico Cp	1000 J/KgK
Permeabilità al vapore δ	20x10 ⁻⁴ Kg/msPa
Resistenza alla diffusione del vapore μ	10
Coefficiente di dilatazione termica lineare	≥ 6,00x10 ⁻⁵ mm/mm°C-1
Determinazione della dilatazione per l'umidità	≤ 4,00x10 ⁻⁴ mm/mm